

ROBINETS SOUFFLET ACIER – PN40 - CPCU - 35046

TYPE FABA
APPLICATIONS / CARACTERISTIQUES

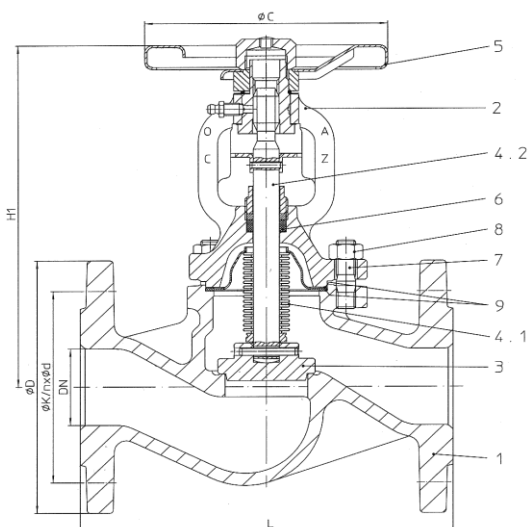
Chauffage Urbain - Industries (centrale électriques, installations d'épuration des gaz de fumée, IUOM, construction navale,...)

Ces robinets d'arrêt sont dits "sans entretien" et présentent des garanties d'étanchéité exceptionnelle. Leur soufflet, en inox, à double paroi favorise une maniabilité et une grande longévité dans leur fonctionnement. Ils sont utilisés dans toutes les industries chimiques, de chauffage, climatisation. Tous les fluides dans les limites des pressions et températures préconisées

- ◆ DN 15 au DN 350
- ◆ Acier PN 40 - Brides PN 40 - Emboîtements CPCU
- ◆ Siège / Clapet : Métal / métal durci (autre possible)
- ◆ Étanchéité de tige : Soufflet Inox + Graphite pur + Inox
- ◆ Certification PED
- ◆ TMA de calcul : 400°C
- ◆ PN40 : PMS : 40bar - TMS : 450°C

NOMENCLATURE / MATERIAUX

Pos.	Désignation	Matière
1	Corps	GP 240GH+N / 1,0619+N
1,2	Siège	DN ≤ 50 : X20Cr13+QT, 1.4021+QT DN > 50 : G199NbSi, 1.4551
2	Chapeau	DN ≤ 80 : P250GH, 1.0460 DN > 80 : GP240GH+N, 1.0619+N
3	Clapet	DN ≤ 200 : X20Cr13+QT, 1.04021+QT DN > 200 : P265 GH, 1.0425
4.1	Soufflet	X 6 Cr Ni Mo Ti 17-12-2
4.2	Tige	X20Cr13+QT, 1.04021+QT
6	Bague de Garniture	Graphite pur
9	Joint plat	Graphite pur (avec âme en inox, CrNi)


OPTIONS

Existe en Fonte, Fonte GS et
Version taraudée ou à souder.

Possibilité de motorisation
pneumatique ou électrique
commande à distance, etc...

Clapet souple PTFE, libre ou d'équilibrage

Autres DN / PN et faces de joints

DIMENSIONS (en mm)

DN	L	H1	C	Poids (kg)	KV
15	130	191	126	4,3	4,7
20	150	191	126	4,8	7,4
25	160	197	126	6,3	11,2
32	180	200	126	7,3	18,3
40	200	218	150	10,3	29,3
50	230	220	150	12,6	44,2
65	290	238	175	19	73,2
80	310	257	225	25	112,2
100	350	340	300	35	173