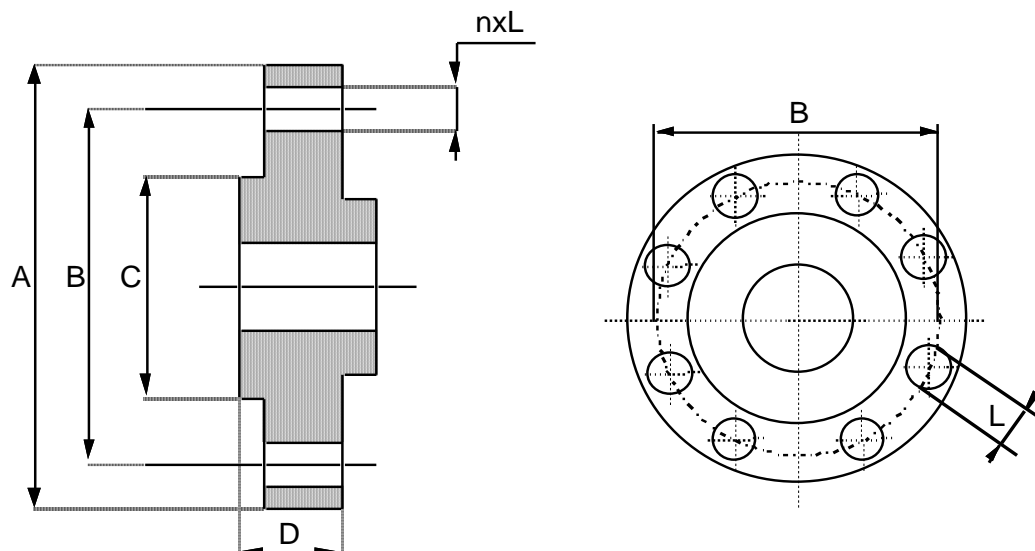


DIMENSIONS DE BRIDES COLLERETTES

PN 10/16/25/40/63/100

EXTRAIT DE LA NORME NF EN 1092-1 Edition Août 2002



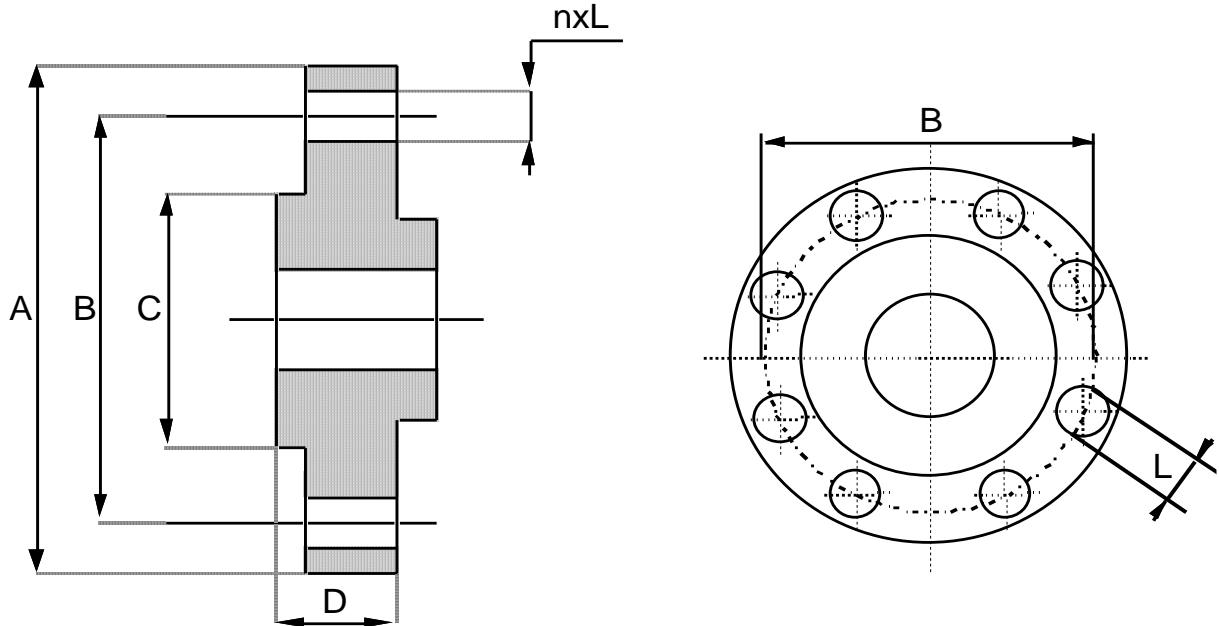
	DN (mm)	10	15	20	25	32	40	50	65	80	100	125	150	200	250	300	350
	(inches)	3/8	1/2	3/4	1	1 1/4	1 1/2	2	2 1/2	3	4	5	6	8	10	12	14
PN10	A	90	95	105	115	140	150	165	185	200	220	250	285	340	395	445	505
	B	60	65	75	85	100	110	125	145	160	180	210	240	295	350	400	460
	nxL	4x14	4x14	4x14	4x14	4x18	4x18	4x18	8x18	8x18	8x18	8x18	8x22	8x22	12x22	12x22	16x22
	C	40	45	58	68	78	88	102	122	138	158	188	212	268	320	378	438
	D	16	16	18	18	18	18	18	18	20	20	22	22	24	26	26	26
PN16	A	90	95	105	115	140	150	165	185	200	220	250	285	340	405	460	520
	B	60	65	75	85	100	110	125	145	160	180	210	240	295	355	410	470
	nxL	4x14	4x14	4x14	4x14	4x18	4x18	4x18	8x18	8x18	8x18	8x18	8x22	12x22	12x26	12x26	16x26
	C	40	45	58	68	78	88	102	122	138	158	188	212	268	320	378	438
	D	16	16	18	18	18	18	18	18	20	20	22	22	24	26	28	30
PN25	A	90	95	105	115	140	150	165	185	200	235	270	300	360	425	485	555
	B	60	65	75	85	100	110	125	145	160	190	220	250	310	370	430	490
	nxL	4x14	4x14	4x14	4x14	4x18	4x18	4x18	8x18	8x18	8x22	8x26	8x26	12x26	12x30	16x30	16x33
	C	40	45	58	68	78	88	102	122	138	162	188	218	278	335	395	450
	D	16	16	18	18	18	18	20	22	24	24	26	28	30	32	34	38
PN40	A	90	95	105	115	140	150	165	185	200	235	270	300	375	450	515	580
	B	60	65	75	85	100	110	125	145	160	190	220	250	320	385	450	510
	nxL	4x14	4x14	4x14	4x14	4x18	4x18	4x18	8x18	8x18	8x22	8x26	8x26	12x30	12x33	16x33	16x36
	C	40	45	58	68	78	88	102	122	138	162	188	218	285	345	410	465
	D	16	16	18	18	18	18	20	22	24	24	26	28	34	38	42	46
PN63	A	100	105	130	140	155	170	180	205	215	250	295	345	415	470	530	600
	B	70	75	90	100	110	125	135	160	170	200	240	280	345	400	460	525
	nxL	4x14	4x14	4x18	4x18	4x22	4x22	4x22	8x22	8x22	8x26	8x30	8x33	12x36	12x36	16x36	16x39
	C	40	45	58	68	78	88	102	122	138	162	188	218	285	345	410	465
	D	20	20	22	24	24	26	26	26	28	30	34	36	42	46	52	56
PN100	A	100	105	130	140	155	170	195	220	230	265	315	355	430	505	585	655
	B	70	75	90	100	110	125	145	170	180	210	250	290	360	430	500	560
	nxL	4x14	4x14	4x18	4x18	4x22	4x22	4x26	8x26	8x26	8x30	8x33	12x33	12x36	12x39	16x42	16x48
	C	40	45	58	68	78	88	102	122	138	162	188	218	285	345	410	465
	D	20	20	22	24	24	26	28	30	34	36	42	48	60	72	84	95

Informations données à titre indicatif et sous réserve de modifications éventuelles ne pouvant engager notre responsabilité

DIMENSIONS DE BRIDES COLLERETTES - ISO PN

ISO PN 20/50/100/150/250

EXTRAIT DE LA NORME NF E 29-203 Edition 1989



DN (mm)	10	15	20	25	32	40	50	65	80	100	125	150	200	250	300	350
(inches)	3/8	1/2	3/4	1	1 1/4	1 1/2	2	2 1/2	3	4	5	6	8	10	12	14

ISO PN20	A	89	99	108	117	127	152	178	190	229	254	279	343	406	483	533
	B	60,3	69,8	79,4	88,9	98,4	120,6	139,7	152,4	190,5	215,9	241,3	298,4	362,0	431,8	476,2
	nxL	4x15,8	4x15,8	4x15,8	4x15,8	4x15,8	4x19,0	4x19,0	4x19,0	8x19,0	8x22,0	8x22,0	8x22,0	12x25,4	12x25,4	12x28,5
	C	34,9	42,9	50,8	63,5	73,0	92,1	104,8	127,0	157,2	185,7	215,9	269,9	323,8	381,0	412,8
	D	11,2	12,7	14,3	15,9	17,5	19,1	22,3	23,9	23,9	23,9	25,4	28,6	30,2	31,8	35,0

ISO PN50	A	95	117	124	133	159	165	190	210	254	279	318	381	444	521	584
	B	66,7	82,6	88,9	98,4	114,3	127,0	149,2	168,3	200,0	235,0	269,9	330,2	387,4	450,8	514,4
	nxL	4x15,8	4x19,0	4x19,0	4x19,0	4x22,2	8x19,0	8x22,2	8x22,2	8x22,2	8x22,2	12x22,2	12x25,4	16x28,5	16x32,8	20x31,8
	C	34,9	42,9	50,8	63,5	73,0	92,1	104,8	127,0	157,2	185,7	215,9	269,9	323,8	381,0	412,8
	D	14,2	15,7	17,5	19,0	20,6	22,4	25,4	28,4	31,8	35,0	36,6	41,1	47,8	50,8	53,8

ISO PN100	A	95	117	124	133	156	165	190	210	273	330	356	419	508	559	603
	B	66,7	82,6	88,9	98,4	114,3	127,0	149,2	168,3	215,9	266,7	292,1	349,2	431,8	489,0	527,0
	nxL	4x15,8	4x19,0	4x19,0	4x19,0	4x22,2	8x19,0	8x22,2	8x22,2	8x25,4	8x28,5	12x28,5	12x31,8	16x35,0	20x35,0	20x38,1
	C	34,9	42,9	50,8	63,5	73,0	92,1	104,8	127,0	157,2	185,7	215,9	269,9	323,8	381,0	412,8
	D	14,2	15,7	17,5	20,6	22,4	25,4	28,4	31,8	38,1	44,5	47,8	55,6	63,5	66,5	69,9

ISO PN150	A	121	130	149	159	178	216	244	241	292	349	381	470	546	610	641
	B	82,6	88,9	101,6	111,1	123,8	165,1	190,5	190,5	235,0	279,4	317,5	393,7	469,9	533,4	558,8
	nxL	4x22,2	4x22,2	4x25,4	4x25,4	4x28,5	8x25,4	8x28,5	8x25,4	8x31,8	8x35,0	12x31,8	12x38,1	16x38,1	20x38,1	20x41,1
	C	34,9	42,9	50,8	63,5	73,0	92,1	104,8	127,0	157,2	185,7	215,9	269,9	323,8	381,0	412,8
	D	22,4	25,4	28,4	28,4	31,8	38,1	41,1	38,1	44,5	50,8	55,6	63,5	69,9	79,2	85,9

ISO PN250	A	121	130	149	159	178	216	244	267	311	375	394	483	584	673	749
	B	82,6	88,9	101,6	111,1	123,8	165,1	190,5	203,2	241,3	292,1	317,5	393,7	482,6	571,5	635,0
	nxL	4x22,2	4x22,2	4x25,4	4x25,4	4x28,5	8x25,4	8x28,5	8x31,8	8x35	8x41,1	12x38,1	12x44,5	12x50,8	16x53,8	16x60,5
	C	34,9	42,9	50,8	63,5	73,0	92,1	104,8	127,0	157,2	185,7	215,9	269,9	323,8	381,0	412,8
	D	22,4	25,4	28,4	28,4	31,8	38,1	41,1	47,8	53,8	73,2	82,6	91,9	108,0	124,0	133,4

Informations données à titre indicatif et sous réserve de modifications éventuelles ne pouvant engager notre responsabilité