

ROBINETS BOISSEAU SPHERIQUE - 3 PIECES - ACIER / INOX - JOINT PTFE

CARACTERISTIQUES :

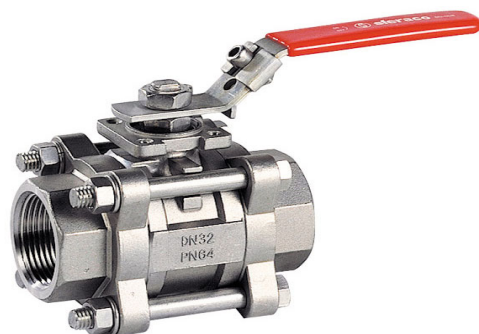
- . Passage intégral
- . Axe inéjectable
- . Platine ISO 5211
- . Presse étoupe avec rattrapage de jeu par rondelles "Belleville"
- . Poignée acier rouge cadernassable

UTILISATION :

- . Pour tous fluides compatibles
- . Température maxi admissible Ts : 180°C
- . Pression maxi admissible Ps : 63 bars

GAMME :

- . Femelle/Femelle acier Ref. 736 1/4" au 4"
- . A souder BW acier Ref. 734 DN8 au DN100
- . A souder SW acier Ref. 735 DN8 au DN100
- . Femelle/Femelle inox Ref. 746 1/4" au 4"
- . A souder BW inox Ref. 745 DN8 au DN100
- . A souder SW inox Ref. 743 DN8 au DN100



CONSTRUCTION :

DESIGNATION	MATERIAUX 734/735/736	MATERIAUX 743/745/746
Corps	A 216 WCB	A 351 CF8M
Embouts	A 216 WCB	A 351 CF8M
Sphère	Inox 304	Inox 316
Axe	Inox 304	Inox 316
Sièges	PTFE 15% verre	PTFE 15% verre
Joint PE	PTFE 15% verre	PTFE 15% verre
Joint de corps	PTFE 15% verre	PTFE 15% verre
Rondelles "Belleville"	Acier	Acier
Boulonnerie	Inox 304	Inox 304
Poignée	Inox 304	Inox 304

DIMENSIONS :

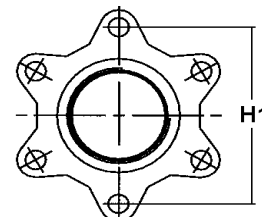
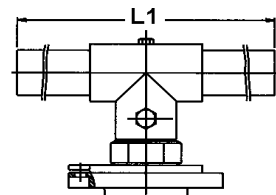
Ref.	DN	1/4"	3/8"	1/2"	3/4"	1"	1" 1/4	1" 1/2	2"	2" 1/2	3"	4"	
736/746	L	65	65	75	80	90	110	120	140	185	205	240	
	L'	70	70	75	90	100	110	125	150	190	220	270	
	H	53	53	59	62	73	78	90	98	138,5	159,5	174,6	
	E	21,5	21,5	25,2	27,7	33	41,2	49,3	63,6	82,1	95,8	117,8	
	H1	29	29	34	40	46	56	63	76	136	165	208	
	L1	100	100	120	120	145	145	175	175	300	380	400	
	ISO	F03	F03	F03	F03	F04	F04	F05	F05	F07	F07	F10	
	Axe	5x8	5x8	6x9,5	6x9,5	8x12,7	8x12,7	10x16	10x16	14x22	17x26	22x34	
	Poids	0,53	0,53	0,78	1,02	1,47	2,1	3,05	4,94	10,3	15,8	23,1	

L : longueur taraudé et SW

L' : longueur en BW

NORMALISATIONS :

. DIRECTIVE 97/23/CE : CE N° 0035
Catégorie de risque II



2" 1/2 à 4"

